

GYGER LEVAGES

Autogrues et transports spéciaux

Gyger Levages Sàrl

Cornaux – Aclens – Satigny – Courtételle

☎ 021 802 50 90

☎ 021 802 50 91

info@gygerlevages.ch

Grues mobiles de 35 à 350 to

Dépannage 24 / 24 h

Transports divers

www.gygerlevages.ch

Liebherr LTM 1070-4.2

Capacité maximale : 70 tonnes

Flèche télescopique : 50 mètres

Hauteur de levage maximale : 49 mètres

Portée maximale : 48 mètres

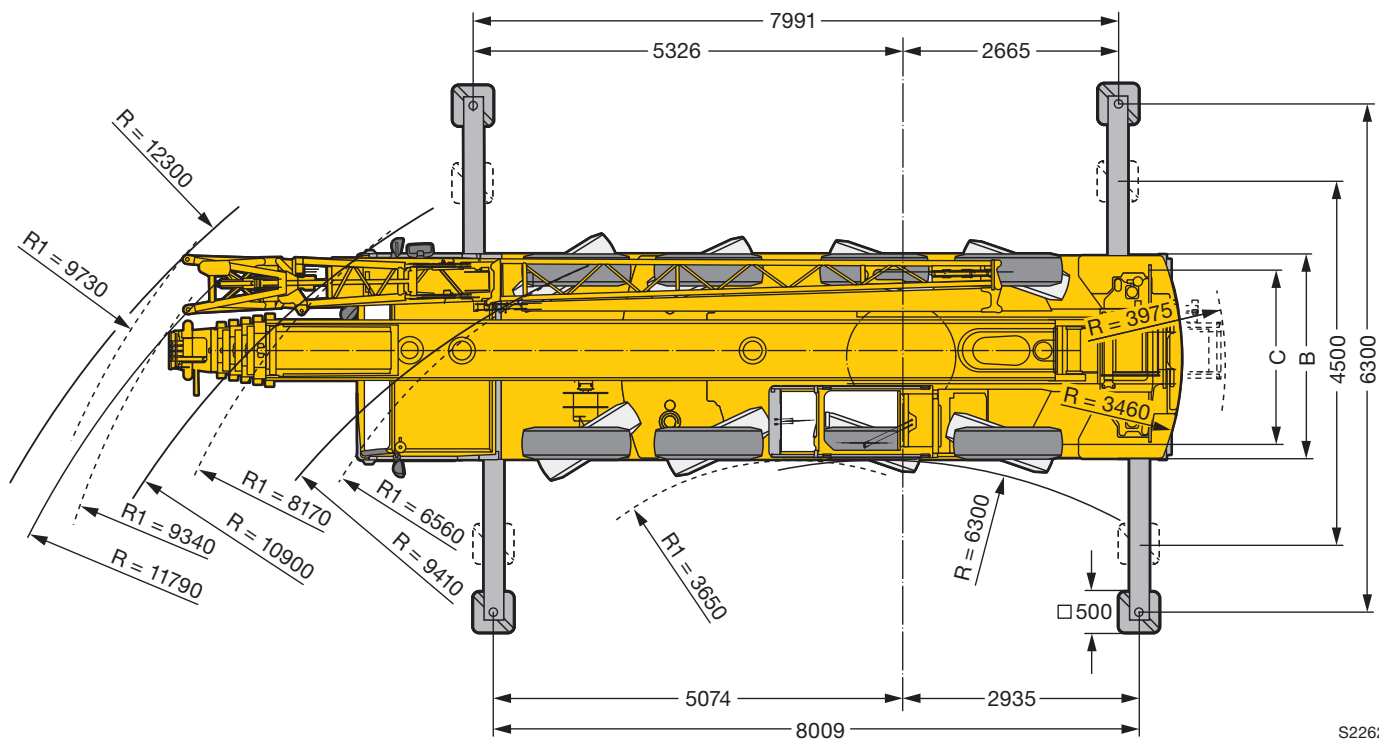
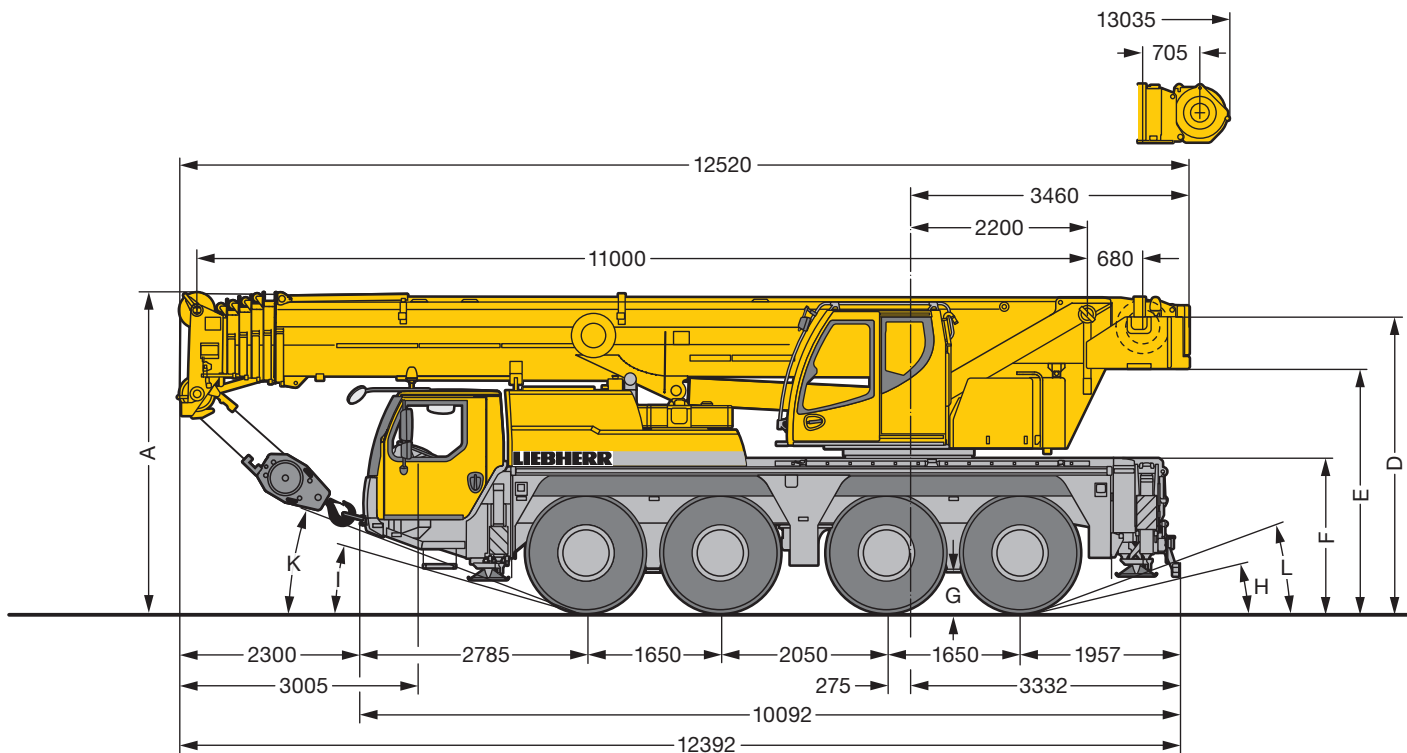
Nombre d'essieux : 4

Poids de la machine : 48 tonnes

Double treuil



Maße
Dimensions
Encombrement • Dimensioni
Dimensiones • Габариты крана



S2262.02

R₁ = Allradlenkung · All-wheel steering · Direction toutes roues · Tutti gli assi sterzanti · Dirección en todos los ejes · Поворот всеми колесами

	Maße · Dimensions · Encombrement · Dimensioni · Dimensiones · Размеры mm											
	A	A 100 mm*	B	C	D	E	F	G	H	I	K	L
385/95 R 25 (14.00 R 25)	3900	3800	2550	2113	3574	2919	1816	383	11°	13°	19°	18°
445/95 R 25 (16.00 R 25)	3950	3850	2550	2101	3624	2969	1866	433	13°	15°	21°	19°
525/80 R 25 (20.5 R 25)	3950	3850	2690	2163	3624	2969	1866	433	13°	15°	21°	19°

* abgesenkt · lowered · abaissé · abbassato · suspensión abajo · шасси осажено

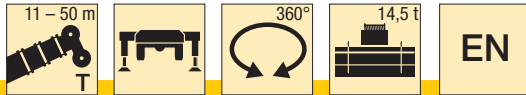
Traglasten

Lifting capacities

Forces de levage • Portate

Tablas de carga • Грузоподъемность

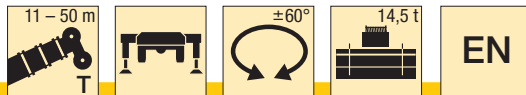
T



m	11 m												m	
	*		14,6 m	18,2 m	21,8 m	25,4 m	28,9 m	32,5 m	36,1 m	39,7 m	43,3 m	46,9 m		50 m
2,5	70													2,5
3	61,4	51,1	50,9	48,8										3
3,5	54,3	46,4	46,3	46,5	38,9	31,9								3,5
4	48,7	42,4	42,4	42,5	38,1	31,4	25,6							4
4,5	44	38,9	38,9	39,1	37,4	31	25,3	20,6						4,5
5	39,3	35,7	35,8	35,9	35,6	30,4	25,1	20,5	16,3					5
6	32,2	30,5	30,9	31	31	28,9	24,5	20,1	16,1					6
7	27,1	26,3	26,7	26,9	26,9	27,2	24	19,6	16	13	10,2			7
8	23	22,6	23,1	23,3	23,6	23,6	22,7	18,3	15,8	12,8	10,1	8		8
9			20,4	20,4	20,8	20,7	19,6	17	15,1	12,6	9,9	7,9	6,7	9
10			17,8	18,1	18,2	18,1	17	15,7	14,2	12,2	9,7	7,8	6,6	10
12			13,4	13,9	13,9	13,8	13,4	13,1	12,4	11,1	9,1	7,5	6,5	12
14				10,8	11	11	10,9	10,7	10,4	9,7	8,4	7,1	6,2	14
16				8,7	8,9	8,9	8,9	8,8	8,6	8	7,7	6,6	5,9	16
18					7,4	7,5	7,4	7,4	7,2	7,2	6,6	6,1	5,5	18
20						6,4	6,2	6,3	6,2	6,2	5,7	5,5	5,1	20
22						5,4	5,4	5,4	5,3	5	5,1	4,8	4,6	22
24							4,8	4,7	4,6	4,5	4,3	4	3,9	24
26							4,2	4,1	4	3,9	3,7	3,4	3,4	26
28								3,6	3,5	3,4	3,2	2,9	2,9	28
30								3,1	3	2,9	2,7	2,5	2,5	30
32									2,6	2,5	2,3	2,1	2,1	32
34										2,1	2	1,7	1,7	34
36										1,8	1,7	1,4	1,4	36
38											1,4	1,1	1,2	38
40											1,2	0,9	0,9	40

* nach hinten • over rear • en arrière • sul posteriore • hacia atrás • стрела повернута назад

t_189_00002_00_002 / 00024_00_002

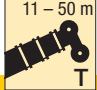






m	11 m												m	
		14,6 m	18,2 m	21,8 m	25,4 m	28,9 m	32,5 m	36,1 m	39,7 m	43,3 m	46,9 m	50 m		
3	51,1	50,9	48,8											3
3,5	46,4	46,3	46,5	38,9	31,9									3,5
4	42,4	42,4	42,5	38,1	31,4	25,6								4
4,5	38,9	38,9	39,1	37,4	31	25,3	20,6							4,5
5	35,7	35,8	35,9	35,6	30,4	25,1	20,5	16,3						5
6	30,5	30,9	31	31	28,9	24,5	20,1	16,1						6
7	26,3	26,7	26,9	26,9	27,2	24	19,6	16	13	10,2				7
8	22,6	23,1	23,3	23,6	23,6	23,1	18,3	15,8	12,8	10,1	8			8
9		20,4	20,4	20,8	20,7	20,5	17	15,1	12,6	9,9	7,9	6,7		9
10		18	18,3	18,4	18,3	18	15,8	14,2	12,2	9,7	7,8	6,6		10
12		14,1	14,5	14,6	14,5	14,3	13,8	12,6	11,1	9,1	7,5	6,5		12
14			11,5	11,5	11,6	11,3	11,4	10,9	10	8,4	7,1	6,2		14
16			9,2	9,5	9,5	9,6	9,3	9,3	8,8	7,7	6,6	5,9		16
18				8	8	8	7,8	7,7	7,4	7,1	6,1	5,5		18
20					6,9	6,8	6,7	6,5	6,6	6,3	5,6	5,1		20
22					5,9	5,8	5,8	5,7	5,5	5,2	5,2	4,7		22
24						5	5,1	4,9	4,8	4,8	4,5	4,4		24
26						4,5	4,4	4,3	4,2	4,2	3,9	3,9		26
28							3,9	3,9	3,8	3,6	3,4	3,3		28
30							3,5	3,4	3,3	3,1	2,9	2,9		30
32								3	2,9	2,7	2,5	2,5		32
34									2,5	2,3	2,1	2,1		34
36									2,2	2	1,8	1,8		36
38										1,7	1,5	1,5		38
40										1,5	1,2	1,2		40
42											1	1		42
44											0,8	0,8		44

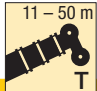

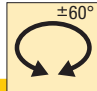
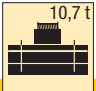
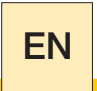
t_189_00004_00_002

Traglasten
Lifting capacities
Forces de levage • Portate
Tablas de carga • Грузоподъемность

T

    													
m	11 m	14,6 m	18,2 m	21,8 m	25,4 m	28,9 m	32,5 m	36,1 m	39,7 m	43,3 m	46,9 m	50 m	m
3	50,9	50,8	48,8										3
3,5	46,1	46,1	46,3	38,9	31,9								3,5
4	42,1	42,1	42,3	38,1	31,4	25,6							4
4,5	38,4	38,4	38,6	37,3	31	25,3	20,6						4,5
5	35,2	35,4	35,4	35,2	30,4	25,1	20,5	16,3					5
6	29,9	30,4	30,6	30,5	28,9	24,5	20,1	16,1					6
7	25,4	25,8	26	26	25,3	23,3	19,6	16	13	10,2			7
8	21,5	22,2	22,3	22,4	21,1	19,7	18,1	15,8	12,8	10,1	8		8
9		19	19,4	18,9	17,9	17	16,4	15	12,6	9,9	7,9	6,7	9
10		15,8	16,3	16,3	15,5	14,9	14,3	13,6	12,2	9,7	7,8	6,6	10
12		11,5	12	12,2	12,1	11,9	11,4	10,9	10,1	9,1	7,5	6,5	12
14			9,2	9,5	9,7	9,5	9,2	8,7	8,6	8	7,1	6,2	14
16			7,4	7,7	7,8	7,6	7,7	7,5	7,1	6,8	6,4	5,9	16
18				6,4	6,4	6,4	6,4	6,2	6	5,8	5,4	5,2	18
20					5,4	5,5	5,4	5,3	5,1	4,9	4,5	4,3	20
22					4,5	4,7	4,6	4,5	4,3	4,1	3,8	3,6	22
24						4	3,9	3,9	3,7	3,5	3,1	3	24
26						3,4	3,3	3,3	3,1	2,9	2,6	2,5	26
28							2,8	2,8	2,6	2,5	2,2	2,1	28
30							2,4	2,4	2,2	2	1,8	1,7	30
32								2	1,8	1,7	1,4	1,4	32
34									1,5	1,4	1,1	1,1	34
36									1,3	1,1	0,8	0,8	36
38										0,8			38

t_189_00032_00_000

    													
m	11 m	14,6 m	18,2 m	21,8 m	25,4 m	28,9 m	32,5 m	36,1 m	39,7 m	43,3 m	46,9 m	50 m	m
3	50,9	50,8	48,8										3
3,5	46,1	46,1	46,3	38,9	31,9								3,5
4	42,1	42,1	42,3	38,1	31,4	25,6							4
4,5	38,4	38,4	38,6	37,3	31	25,3	20,6						4,5
5	35,2	35,4	35,4	35,2	30,4	25,1	20,5	16,3					5
6	29,9	30,4	30,6	30,5	28,9	24,5	20,1	16,1					6
7	25,4	25,8	26	26	26,3	24	19,6	16	13	10,2			7
8	21,5	22,3	22,4	22,8	22,4	21	18,3	15,8	12,8	10,1	8		8
9		19,3	19,7	19,8	19,2	18,1	16,9	15,1	12,6	9,9	7,9	6,7	9
10		16,7	17,2	17,2	16,8	16	15,5	14,2	12,2	9,7	7,8	6,6	10
12		12,4	12,9	12,9	13	12,9	12,4	11,8	11	9,1	7,5	6,5	12
14			10	10,3	10,2	10,3	10,1	9,7	9,1	8,4	7,1	6,2	14
16			8,2	8,3	8,5	8,4	8,2	8	7,9	7,3	6,6	5,9	16
18				7	7,1	6,9	6,9	6,9	6,7	6,2	6	5,5	18
20					6	5,9	6	5,8	5,6	5,5	5,1	4,9	20
22					5,1	5,2	5,1	5	4,9	4,7	4,3	4,2	22
24						4,5	4,4	4,4	4,2	4	3,7	3,5	24
26						3,9	3,8	3,8	3,6	3,4	3,1	3	26
28							3,3	3,3	3,1	2,9	2,6	2,5	28
30							2,9	2,8	2,7	2,5	2,2	2,1	30
32								2,4	2,3	2,1	1,9	1,8	32
34									1,9	1,8	1,5	1,5	34
36									1,6	1,5	1,2	1,2	36
38										1,2	0,9	0,9	38
40										1			40

t_189_00012_00_000

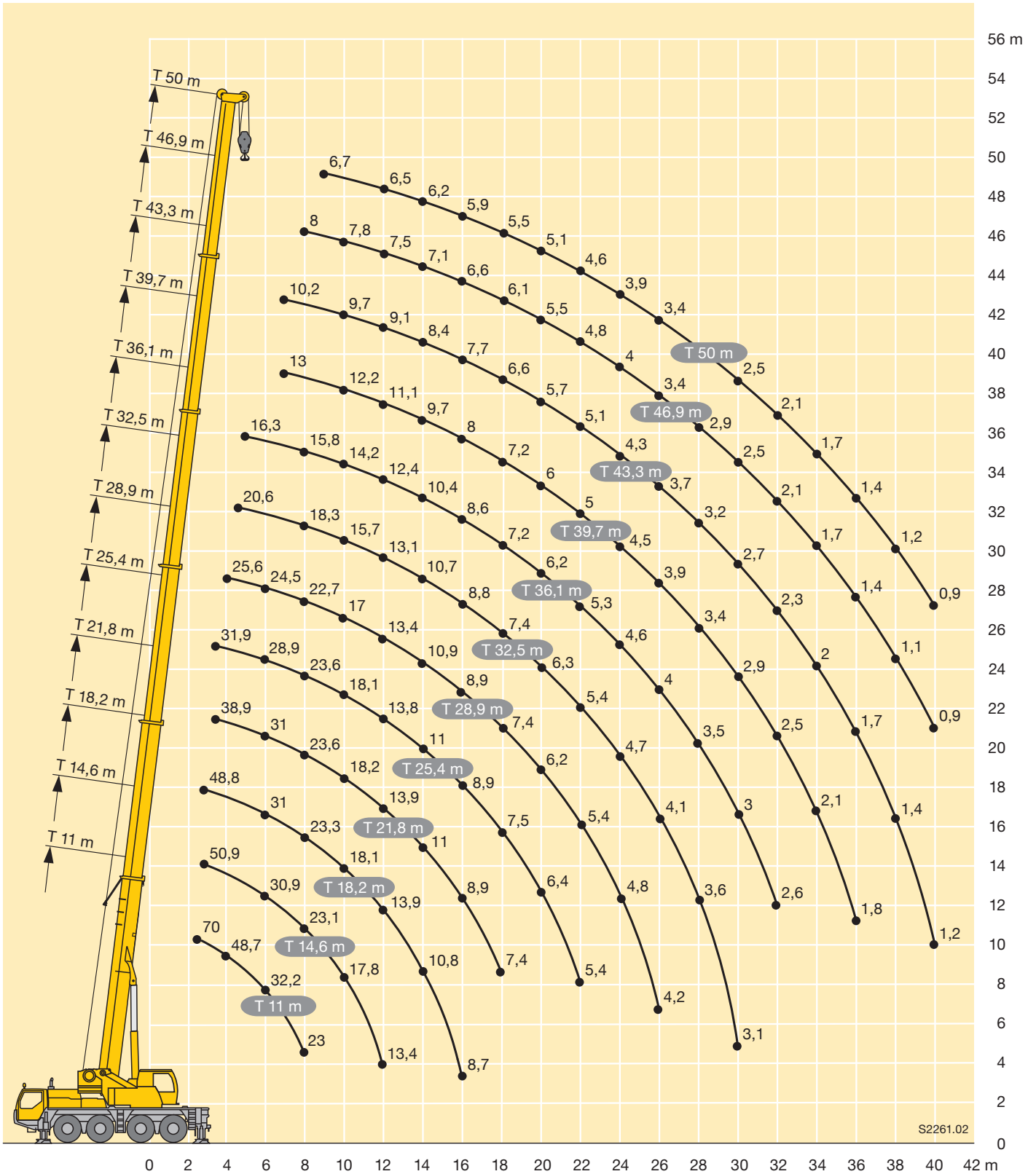
		11 – 18,2 m		14,5 t		EN	
		0°					
		11 m		14,6 m		18,2 m	
m						m	
3		15,6		16,1		16,3	3
3,5		13,9		14,4		14,7	3,5
4		12,4		13		13,2	4
4,5		11,2		11,7		12	4,5
5		10,1		10,7		10,9	5
6		8,3		8,9		9,2	6
7		6,9		7,5		7,8	7
8		5,6		6,4		6,7	8
9				5,2		5,7	9
10				4,3		4,7	10
12				3		3,4	12
14						2,4	14
16						1,8	16

0° = nach hinten · over rear · en arrière · sul posteriore · hacia atrás · стрела повернута назад

t_189_00312_00_002

		11 – 18,2 m		6,9 t / 5,7 t		EN	
		360°					
		11 m		14,6 m		18,2 m	
m						m	
3		6,9 t	5,7 t	6,9 t	5,7 t		3
3,5		10,2	11,6	10,1	11,6		3,5
4		8,3	9,2	8,2	10,2		4
4,5		6,8	7,5	7,4	8,4		4,5
5		6,1	6,1	7	7	7,3	5
5		5,6	4,7	6,5	5,9	6,9	6,3
6		3,5	2,8	4,7	3,9	5,1	4,6
7		2,2	1,8	3,2	2,5	3,8	3,2
8		1,4	1,1	2,1	1,7	2,7	2,2
9				1,5	1,2	1,9	1,5
10				1		1,4	1,1

t_189_00327_00_002 / 00328_00_002



S2261.02

Traglasten

Lifting capacities

Forces de levage • Portate

Tablas de carga • Грузоподъемность

TK/TNZK



m	11 m				14,6 m				18,2 m				21,8 m				25,4 m				28,9 m				m			
	9,5 m				9,5 m				9,5 m				9,5 m				9,5 m				9,5 m							
	0°	20°	40°	60°	0°	20°	40°	60°	0°	20°	40°	60°	0°	20°	40°	60°	0°	20°	40°	60°	0°	20°	40°	60°		0°	20°	40°
3	11,4				11,4				11,4				11,4				11,4											3
3,5	11,4				11,4				11,4				11,4								11,4							3,5
4	11,4	9,4			11,4				11,4				11,4				11,4				11,4							4
4,5	11,4	9,1			11,4	9,4			11,4				11,4				11,4				11,4							4,5
5	11,4	8,7			11,4	9,1			11,4	9,2			11,4				11,4				11,4							5
6	11,3	8,1			11,4	8,5			11,4	8,7			11,4	8,7			11,4	8,7			11,4							6
7	10,8	7,6	6,2		11,4	8	6,3		11,4	8,2			11,4	8,2			11,4	8,3			11,2	8						7
8	10,1	7,1	5,9	4,8	11,1	7,5	6,1		11,4	7,8	6,1		11,2	7,9	6,1		11,4	8			11	7,7						8
9	9,4	6,7	5,7	4,7	10,5	7,2	5,9	4,7	11,3	7,5	6	4,8	11	7,5	6		11,2	7,7	6		10,8	7,5						9
10	8,7	6,4	5,4	4,5	9,9	6,8	5,7	4,6	10,8	7,1	5,8	4,7	10,7	7,2	5,8	4,7	10,9	7,4	5,9	4,7	10,6	7,2	5,7					10
12	7	5,8	5,1	4,4	8,6	6,3	5,3	4,5	9,6	6,6	5,4	4,5	10	6,8	5,5	4,6	10,2	6,9	5,5	4,6	9,9	6,8	5,4	4,6				12
14	5,8	5,3	4,8	4,4	7,3	5,8	5	4,4	8,4	6,2	5,2	4,4	8,9	6,4	5,2	4,4	9,4	6,5	5,3	4,5	9,2	6,5	5,3	4,5				14
16	4,9	5	4,7	4,4	6,1	5,3	4,8	4,4	7,3	5,8	5	4,4	8	6	5,1	4,4	8,3	6,1	5,1	4,4	8,3	6,2	5,1	4,4				16
18	4,3	4,8			5,2	5,1	4,7	4,4	6,3	5,4	4,8	4,4	7,1	5,7	4,9	4,4	6,8	5,8	5	4,4	7	5,9	5	4,4				18
20					4,6	4,9	4,7		5,5	5,1	4,7	4,4	5,9	5,4	4,8	4,4	5,6	5,5	4,9	4,4	5,9	5,6	4,9	4,4				20
22									4,9	5	4,7	4,4	5	5,1	4,7	4,4	4,7	5	4,8	4,4	4,9	5,2	4,8	4,4				22
24									4,4	4,5	4,5		4,2	4,4	4,5	4,3	3,9	4,2	4,3	4,3	4,1	4,4	4,6	4,4				24
26													3,6	3,7	3,8	3,6	3,2	3,4	3,6	3,6	3,5	3,7	3,9	4				26
28													3	3,1			2,6	2,8	2,9	2,8	2,9	3,1	3,3	3,3				28
30																	2,2	2,3	2,3		2,4	2,6	2,7	2,7				30
32																	1,8	1,9			2	2,2	2,2	2,1				32
34																					1,7	1,8	1,8					34
36																					1,4	1,4						36

t_189_00064_00_000 / 00072_00_000 / 00080_00_000 / 00088_00_000 / 00256_00_000



m	32,5 m				36,1 m				39,7 m				43,3 m				46,9 m				50 m				m				
	9,5 m				9,5 m				9,5 m				9,5 m				9,5 m				9,5 m								
	0°	20°	40°	60°	0°	20°	40°	60°	0°	20°	40°	60°	0°	20°	40°	60°	0°	20°	40°	60°	0°	20°	40°	60°		0°	20°	40°	60°
4,5	11				8																							4,5	
5	10,9				7,9				6,9																			5	
6	10,7				7,7				6,8				4,7				4,2											6	
7	10,5				7,5				6,6				4,7				4,2											7	
8	10,3	7,5			7,3	6,5			6,5				4,7				4,2				3,6							8	
9	10,1	7,3			7,2	6,4			6,3	5,6			4,7	4,2			4,1				3,5							9	
10	9,9	7,1	5,7		6,1	5,5	5,1		6,1	5,5	5,1		4,5	4,1			4,1	3,7			3,5							10	
12	9,4	6,8	5,5	4,6	5,8	5,3	5,1		5,8	5,3	5	4,4	4,4	4,1	4		4	3,7	3,6		3,4	3,2						12	
14	8,9	6,5	5,2	4,5	5,6	5,1	4,7	4,3	5,3	4,9	4,6	4,4	4	3,8	3,8	3,8	3,7	3,6	3,5	3,7	3,2	3,1	3	3,1				14	
16	7,7	6,2	5,1	4,4	5,2	4,7	4,5	4,3	5	4,7	4,4	4,2	3,8	3,6	3,6	3,6	3,6	3,6	3,6	3,7	3,3	3,1	3					16	
18	6,4	6	5	4,4	4,7	4,5	4,3	4,2	4,3	4,5	4,2	4,2	3,5	3,4	3,4	3,4	3,4	3,4	3,3	3,3	3	3	2,9	3				18	
20	5,4	5,7	4,9	4,4	4,1	4,2	4,1	4,1	3,6	4,1	4	4,1	3,3	3,2	3,2	3,2	3,2	3,2	3,1	3,2	2,9	2,9	2,8	2,9				20	
22	4,7	4,9	4,8	4,3	3,4	3,7	3,9	3,9	3,1	3,4	3,7	3,8	3,1	3	3	3	3	3	3	3	2,8	2,8	2,7	2,8				22	
24	4,3	4,1	4,4	4,3	2,9	3,1	3,4	3,4	2,8	2,9	3,1	3,2	2,9	2,9	2,9	2,9	2,5	2,8	2,8	2,9	2,4	2,6	2,6	2,6				24	
26	3,7	3,9	3,8	3,9	2,4	2,6	2,8	2,9	2,6	2,6	2,6	2,7	2,4	2,7	2,7	2,7	2,1	2,3	2,6	2,7	2	2,3	2,5	2,5				26	
28	3,1	3,3	3,5	3,6	2,2	2,4	2,4	2,4	2,2	2,4	2,5	2,5	2	2,3	2,4	2,5	1,7	2	2,1	2,2	1,6	1,9	2,1	2,2				28	
30	2,6	2,8	3	3	1,7	1,8	2	1,9	1,9	2,1	2,2	2,2	1,7	1,9	2	2,1	1,4	1,6	1,8	1,8	1,3	1,5	1,7	1,8				30	
32	2,2	2,4	2,5	2,5	1,3	1,5	1,6	1,5	1,6	1,7	1,8	1,8	1,4	1,6	1,7	1,7	1,1	1,3	1,4	1,5	1	1,2	1,4	1,4				32	
34	1,9	2	2,1	2	1,1	1,2	1,3	1,2	1,3	1,4	1,5	1,4	1,1	1,3	1,4	1,4	0,8	1	1,1	1,2	0,8	1	1,1	1,1				34	
36	1,6	1,7	1,7	1,6	0,8	0,9	0,9	0,8	1	1,2	1,2	1,1	0,9	1	1,1	1	0,6	0,8	0,9	0,9		0,7	0,8	0,8				36	
38	1,3	1,4	1,3		0,6	0,7	0,6		0,8	0,9	0,9	0,8	0,6	0,8	0,8	0,8			0,6									38	
40																													40
42																													42
44																													44

t_189_00064_00_000 / 00072_00_000 / 00080_00_000 / 00088_00_000 / 00256_00_000



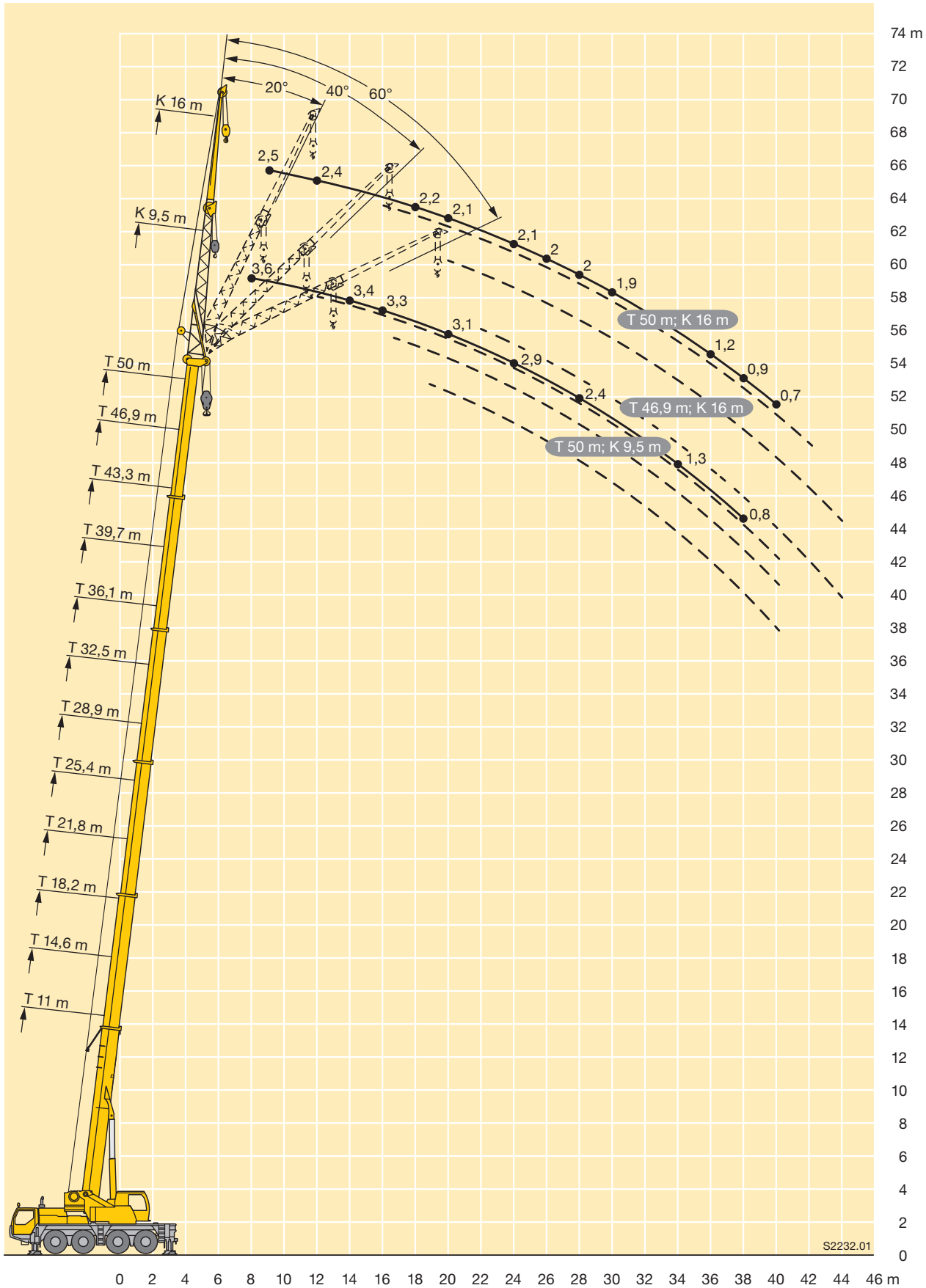
m	11 m				14,6 m				18,2 m				21,8 m				25,4 m				28,9 m				m			
	16 m				16 m				16 m				16 m				16 m				16 m							
	0°	20°	40°	60°	0°	20°	40°	60°	0°	20°	40°	60°	0°	20°	40°	60°	0°	20°	40°	60°	0°	20°	40°	60°				
3	7,6				7,6				7,4																3			
3,5	7,4				7,5				7,3				6,9												3,5			
4	7,1				7,3				7,2				6,8				6,6							5,5	4			
4,5	6,8				7,1				7,1				6,7				6,5							5,5	4,5			
5	6,5				6,9				7				6,7				6,5							5,5	5			
6	6				6,4				6,6				6,4				6,3							5,5	6			
7	5,5	3,9			5,9				6,2				6,1				6,1							5,5	7			
8	5,1	3,7			5,5	3,8			5,8	3,9			5,7				5,8							5,4	8			
9	4,6	3,5			5,1	3,6			5,5	3,7			5,4	3,7			5,5	3,7						5,2	9			
10	4,4	3,3			4,7	3,4			5,1	3,5			5,1	3,5			5,2	3,6						5,1	3,5	10		
12	3,9	3	2,5		4,2	3,1	2,6		4,5	3,2	2,6		4,7	3,3			4,8	3,3						4,8	3,3	12		
14	3,4	2,8	2,4	2,3	3,8	2,9	2,4		4,1	3	2,5		4,2	3,1	2,5		4,4	3,1	2,5					4,5	3,1	2,5	14	
16	3,1	2,5	2,3	2,2	3,4	2,7	2,3	2,2	3,7	2,8	2,4	2,2	3,9	2,9	2,4	2,2	4	2,9	2,4					4,2	2,9	2,4	16	
18	2,8	2,4	2,2	2,1	3,1	2,5	2,2	2,2	3,4	2,6	2,3	2,2	3,6	2,7	2,3	2,2	3,8	2,8	2,3	2,2				3,9	2,8	2,3	2,2	18
20	2,5	2,2	2,1	2,1	2,8	2,4	2,2	2,1	3,1	2,5	2,2	2,1	3,3	2,6	2,2	2,1	3,5	2,7	2,2	2,1				3,7	2,7	2,3	2,1	20
22	2,3	2,1	2,1		2,6	2,2	2,1	2,1	2,9	2,4	2,1	2,1	3,1	2,4	2,2	2,1	3,2	2,5	2,2	2,1				3,5	2,6	2,2	2,1	22
24	2,1	2,1			2,4	2,2	2,1	2,1	2,7	2,2	2,1	2,1	2,8	2,3	2,1	2,1	3	2,4	2,1	2,1				3,2	2,5	2,1	2,1	24
26					2,2	2,1	2,1		2,5	2,2	2,1	2,1	2,7	2,2	2,1	2,1	2,8	2,3	2,1	2,1				3,1	2,4	2,1	2,1	26
28					2,1	2,1			2,3	2,1	2,1	2,1	2,5	2,2	2,1	2,1	2,7	2,2	2,1	2,1				2,9	2,3	2,1	2,1	28
30									2,2	2,1	2,1		2,3	2,1	2,1	2,1	2,5	2,2	2	2,1				2,8	2,2	2,1	2,1	30
32													2,2	2,1	2,1		2,2	2,1	2	2,1				2,4	2,2	2	2,1	32
34													2,1	2,1			1,9	2,1	2	2				2,1	2,1	2	2,1	34
36																	1,6	1,8	1,8					1,8	2	2	2	36
38																	1,3	1,4						1,5	1,7	1,7	1,4	38
40																								1,3	1,4	1,3		40
42																								1,1	1,1			42

t_189_00096_00_000 / 00104_00_000 / 00112_00_000 / 00120_00_000 / 00264_00_000



m	32,5 m				36,1 m				39,7 m				43,3 m				46,9 m				50 m		m					
	16 m				16 m				16 m				16 m				16 m				16 m							
	0°	20°	40°	60°	0°	20°	40°	60°	0°	20°	40°	60°	0°	20°	40°	60°	0°	20°	40°	60°	0°	20°						
5	5,1																										5	
6	5,1				4,3				4																		6	
7	5,1				4,3				4																		7	
8	5,1				4,3				4				3,3				3										8	
9	5				4,3				3,9				3,2				2,9							2,5			9	
10	4,9				4,3				3,9				3,1				2,9							2,5			10	
12	4,7	3,3			4,1	3,1			3,8				3				2,8							2,4			12	
14	4,4	3,1			4	3			3,7	2,9			2,9	2,6			2,7							2,3			14	
16	4,2	3	2,4		3,8	2,9	2,3		3,6	2,8			2,8	2,6			2,6	2,4						2,3	2,1		16	
18	4	2,8	2,3	2,2	3,7	2,7	2,3		3,5	2,7	2,3		2,8	2,6	2,2		2,5	2,3						2,2	2		18	
20	3,7	2,7	2,3	2,1	3,5	2,6	2,2	2,1	3,4	2,6	2,2	2,1	2,7	2,5	2,2		2,5	2,3	2,1					2,1	2		20	
22	3,5	2,6	2,2	2,1	3,4	2,5	2,2	2,1	3,3	2,5	2,2	2,1	2,6	2,4	2,1	2,1	2,4	2,3	2,1	2				2,1	2		22	
24	3,3	2,5	2,1	2,1	3,2	2,5	2,1	2,1	3,2	2,5	2,1	2,1	2,6	2,4	2,1	2	2,4	2,3	2,1	2				2,1	2		24	
26	3,2	2,4	2,1	2,1	3,1	2,4	2,1	2,1	3,1	2,4	2,1	2,1	2,5	2,3	2,1	2	2,3	2,3	2	2				2	2		26	
28	3	2,3	2,1	2,1	3	2,3	2,1	2,1	2,8	2,3	2,1	2,1	2,4	2,2	2	2	2,3	2,2	2	2				2	2		28	
30	2,8	2,2	2,1	2,1	2,7	2,2	2,1	2,1	2,4	2,3	2	2,1	2,3	2,2	2	2	2,2	2,2	2	2				1,9	1,9		30	
32	2,5	2,2	2	2,1	2,3	2,2	2	2,1	2,2	2,2	2	2,1	2,2	2,1	2	2	1,9	2,1	2	2				1,7	1,9		32	
34	2,2	2,1	2	2,1	2	2,1	2	2,1	2,1	2	2	2,1	1,9	2	2	2	1,6	1,9	2	2				1,4	1,8		34	
36	1,9	2,1	2	2,1	1,7	2	2	2,1	1,8	1,9	2	2	1,6	1,9	1,9	2	1,3	1,6	1,9	2				1,2	1,5		36	
38	1,6	1,8	1,9	1,9	1,4	1,6	1,8	1,8	1,5	1,8	1,9	1,9	1,3	1,6	1,8	1,9	1	1,4	1,6	1,7				0,9	1,3		38	
40	1,4	1,5	1,6	1,5	1,1	1,4	1,5	1,5	1,3	1,5	1,7	1,7	1,1	1,4	1,5	1,6	0,8	1,1	1,3	1,4				0,7	1		40	
42	1,1	1,3	1,3		0,9	1,1	1,2	1,1	1,1	1,3	1,4	1,4	0,9	1,1	1,3	1,3		0,8	1	1,1					0,8		42	
44	1	1	1		0,7	0,9	0,9	0,7	0,9	1	1,1	1,1	0,7	0,9	1	1		0,6	0,8	0,8							44	
46	0,8					0,7	0,7		0,7	0,8	0,9	0,8			0,7	0,8	0,7											46
48										0,6	0,7																	48

t_189_00096_00_000 / 00104_00_000 / 00112_00_000 / 00120_00_000 / 00264_00_000



S2232.01



m	11 m				14,6 m				18,2 m				21,8 m				25,4 m				28,9 m				m									
	3,2 m				3,2 m				3,2 m				3,2 m				3,2 m				3,2 m													
	0°	20°	40°	60°	0°	20°	40°	60°	0°	20°	40°	60°	0°	20°	40°	60°	0°	20°	40°	60°	0°	20°	40°	60°										
3		31,3	25,9	22,1/22*			27,2	22,7			27,5	22,9/22,8*			27,2										3									
3,5		30,5	24,9	21,4			31,9	26,3	22,2			26,7	22,4			26,6	22,3								3,5									
4		29,7	24,1	20,8			31,2	25,4	21,7			26	21,9			26	22,1			24,3					4									
4,5		28,7	23,2	20,3			30,6	24,7	21,2			32	25,4	21,6			25,5	21,8		23,9	21,1			21,6	4,5									
5		27,6	22,5	19,8			29,9	24	20,8			31,3	24,7	21,2			25	21,5		23,6	20,8			21,1	19,4	5								
6		30,5	25,4	21,2	19,1		28,3	22,7	20			29,5	23,6	20,5			29,5	24	20,9	24,7	22,7	20,3			20,1	18,4	6							
7		26,5	23,5	20	18,4		26,3	21,7	19,4			26,6	22,6	19,9			26,7	23,1	20,3	23,4	21,7	19,8			20,7	19,1	17,4	7						
8		22,9	22	19,2	18,1	23	23,2	20,8	18,8			23,3	21,7	19,4			23,1	22,1	19,8	21,7	20,6	19,4			20	18,1	16,6	8						
9		20,1	20,2	18,5	17,8		20,1	20,3	19,9	18,3			20,4	20,3	18,9			20,2	20,5	19,4	18,9	19,2	18,5			18,7	17	15,8	9					
10		17,5	17,7	17,7	17,6		17,6	17,8	18	17,8			17,8	18	18			17,6	17,9	18,1	17,2	16,6	16,9			16,4	16,2	15,1	10					
12	12/12,7*	13,5	13,5				13,4	13,6	13,7	13,8			13,7	13,6	13,8	13,9			14	13,7	13,8			13,5	13,8	13,5	12,7	13	13,2	12				
14							10,4	10,5	10,6	10,6			10,7	10,9	10,9	10,8			10,7	10,8	11	11,1			10,7	10,8	11	10,2	10,4	10,5	14			
16													8,6	8,8	8,8	8,9			8,6	8,7	8,8	8,9			8,6	8,5	8,7	8,8	8,6	8,5	8,5	16		
18													7,1	7,2	7,2	7,3			7,1/7*	7,2	7,2	7,3			7,1	7,2	7,2	7,2	7,1	7,1	7,2	7,3	18	
20																			6	6	6	6,1			6	6	6,1	6,1	5,9	6	6,1	6,2	20	
22																			5,2	5,2	5,2	5,2			5,2	5,2	5,2	5,2	5	5,1	5,2	5,2	22	
24																				4,5	4,5	4,6	4,6			4,5	4,5	4,6	4,6	4,3	4,3	4,4	4,4	24
26																				3,9	3,9	3,9	3,9			3,9	3,9	3,9	3,9	3,7	3,8	3,8	3,8	26
28																													3,4	3,4	3,4	3,4	28	
30																												3					30	

* TNZHK

t_189_00128_00_000 / 00136_00_000 / 00144_00_000 / 00152_00_000 / *00272_00_000



m	32,5 m				36,1 m				39,7 m				43,3 m				46,9 m				50 m				m							
	3,2 m				3,2 m				3,2 m				3,2 m				3,2 m				3,2 m											
	0°	20°	40°	60°	0°	20°	40°	60°	0°	20°	40°	60°	0°	20°	40°	60°	0°	20°	40°	60°	0°	20°	40°	60°								
6			17,3	17,5			13,3																									6
7			17,1	16,9			12,9	12,5				10,6																				7
8		16,1	16,5	16,2			12,4	11,9				10,4	10,3			8,3																8
9		15,3	15,5	15,4			12,6	11,9	11,5/11,4*			10,1	10			8,2	8,3					6,5	6,5						4,8			9
10		14,5	14,5	14,5			12,1	11,4	11			10,1	9,9	9,7			8,1	8,1				6,4	6,4					4,8	4,9			10
12		11,9	12,2	12,3			11,1	10,5	10,1			9,5	9,2	9			7,6	7,6	7,7		6,2	6,2	6,2					4,8	4,8			12
14		10	9,7	9,9/9,8*			9,4	9,6	9,4			8,8	8,5	8,4			7,2	7,1	7,1		5,8	5,8	5,8				4,6	4,6	4,7			14
16		8,3	8,4	8,5			8	8	8			7,5	7,6	7,7			6,6	6,5	6,5		5,4	5,3	5,3				4,5	4,4	4,4			16
18		7	7,1	7,1			6,7	6,8	6,9			6,2	6,4	6,5			6	6	6		5,1	5	5				4,3	4,2	4,2			18
20	5,8	5,8	5,9	6			5,6	5,7	5,8			5,6	5,6	5,6			5,1	5,2	5,3		4,7	4,7	4,7				4,1	4	4			20
22	5	5,1	5,2	5,1	4,9	4,9	4,8	4,8	4,9			4,8	4,9	4,9			4,4	4,4	4,5		4,3	4,3	4,3				3,8	3,8	3,8			22
24	4,3	4,3	4,4	4,4	4,1	4,2	4,3	4,4	4,4	3,9	4,1	4,1	4,2			4	4	4,1		3,6	3,7	3,8				3,5	3,6	3,6			24	
26	3,7	3,8	3,8	3,8	3,7	3,6	3,7	3,7	3,7	3,5	3,6	3,6	3,6	3,3	3,4	3,5	3,5			3	3,1	3,1				3	3,1	3,1			26	
28	3,2	3,2	3,3	3,3	3,1	3,2	3,2	3,3	3,3	2,9	3	3,1	3,1	2,7	2,8	2,9	2,9			2,4	2,5	2,6	2,6			2,5	2,6	2,6			28	
30	2,8	2,8	2,8	2,8	2,7	2,7	2,8	2,8	2,8	2,5	2,5	2,6	2,6	2,3	2,4	2,4	2,4			2	2,1	2,1	2,2			2,1	2,1	2,2			30	
32	2,4	2,4	2,4	2,4	2,3	2,3	2,4/2,3*	2,4	2,4	2,1	2,1	2,2	2,2	1,9	2	2	2			1,6	1,7	1,8	1,8			1,7	1,8	1,8			32	
34					1,9	2	2	2	2	1,7	1,8	1,8	1,8	1,5	1,6	1,6	1,7			1,3	1,4	1,4	1,4			1,4	1,4	1,4			34	
36					1,6	1,7	1,7	1,7	1,7	1,4	1,5	1,5	1,5	1,2	1,3	1,3	1,3			0,9	1	1,1	1,1			1,1	1,1	1,1			36	
38										1,2	1,2	1,2	1,2	1	1	1	1											0,8	0,8			38
40										0,9	1	1	0,9																			40

* TNZHK

t_189_00128_00_000 / 00136_00_000 / 00144_00_000 / 00152_00_000 / *00272_00_000

Hubhöhen

Lifting heights

Hauteurs de levage • Altezze di sollevamento

Alturas de elevación • Высота подъема

THK/TNZHK

